

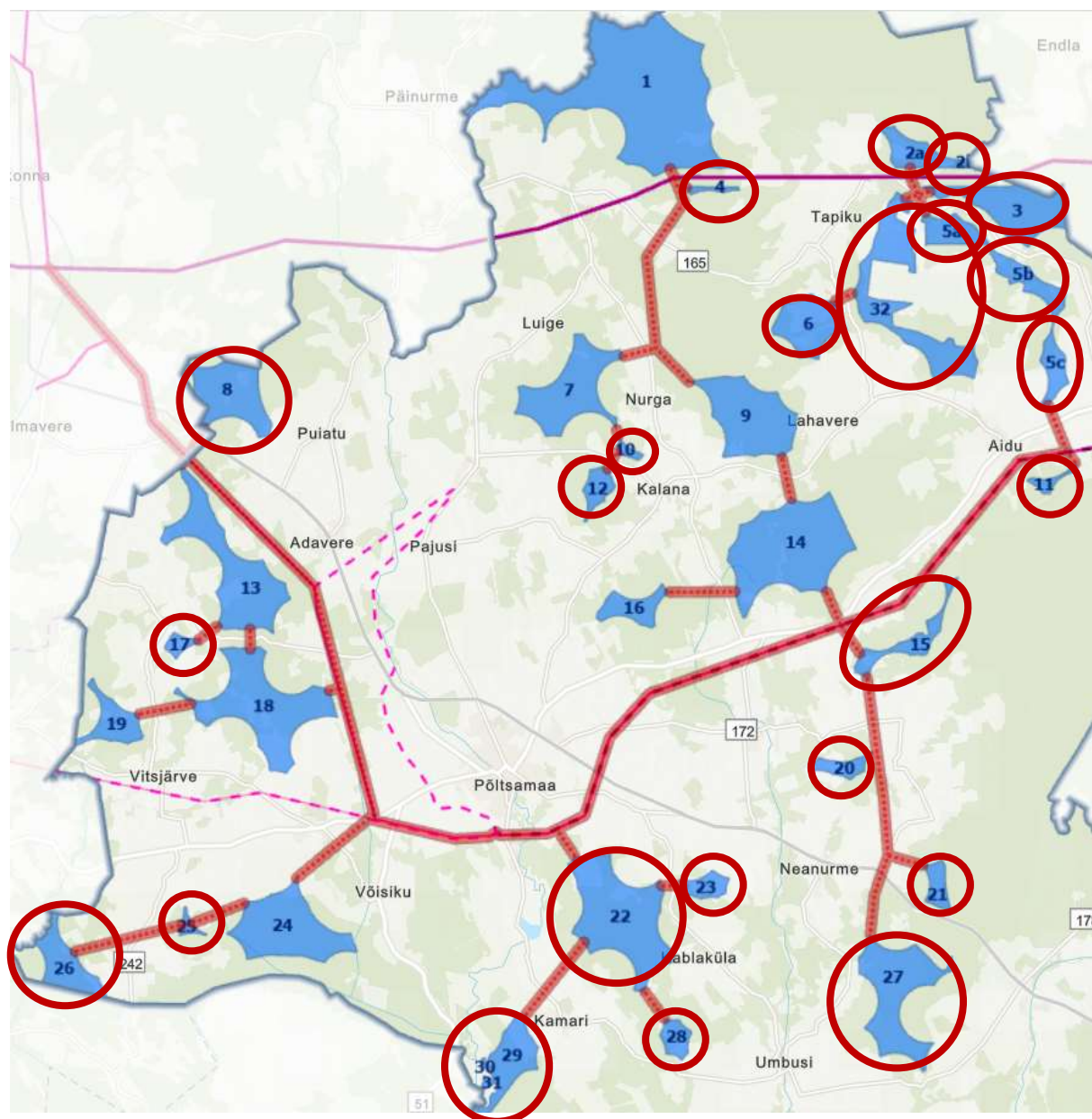
LISA 1 – Väljavõtted kaardirakendusest ning täiendav info

SEISUGA 31.01.2023 VÄLJA JÄETAVAD ALAD

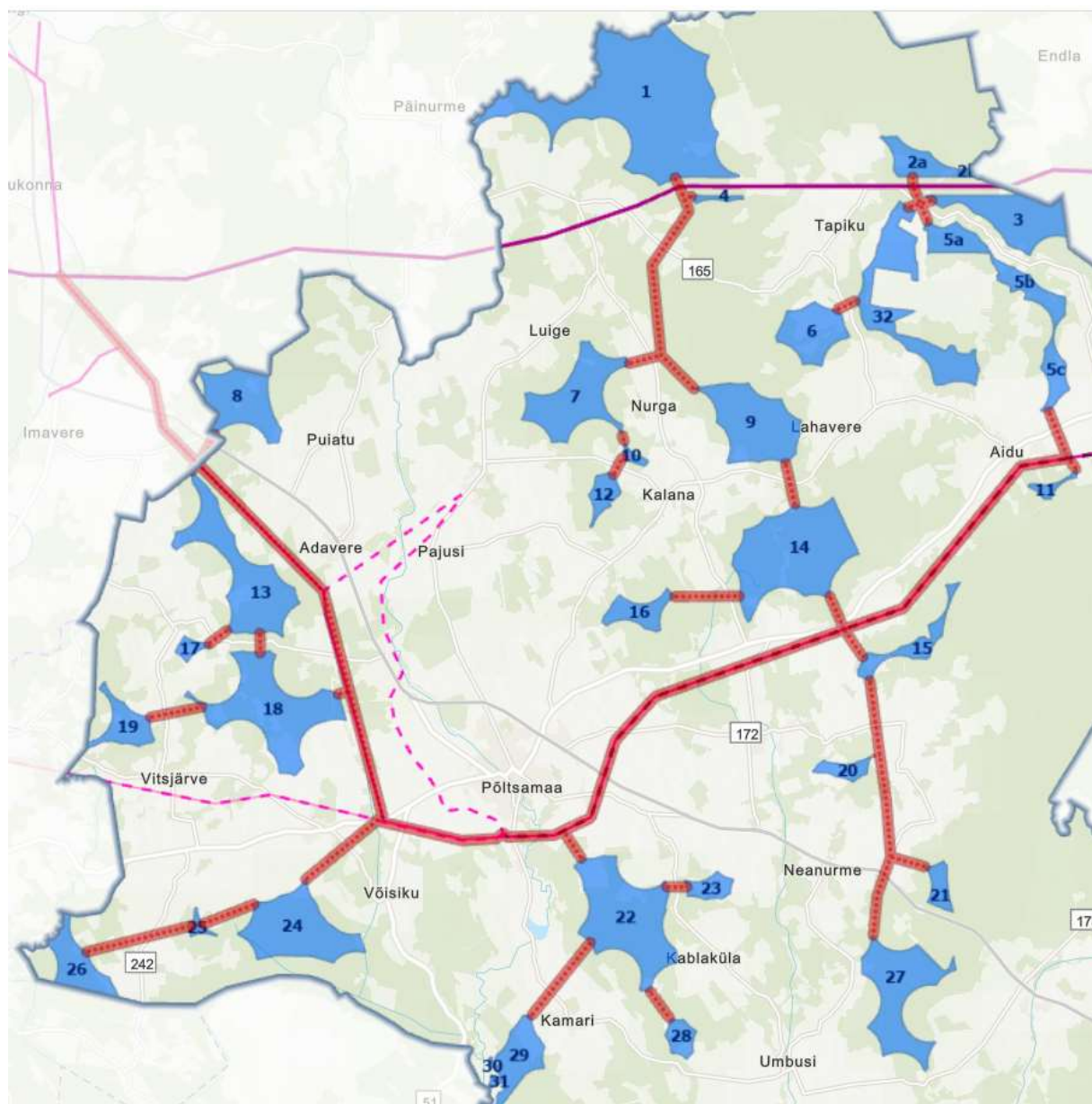
Viide kaardirakendusele: shorturl.at/hitHM

Maj. ebaotstarbekad alad (330 kV liinist liiga kaugel, taristu rajamiseks vaja ületada jõgi, jääb liinidest või teistest aladest liialt kaugele) ning linnustiku uuringu tsoon 1 põhjal.

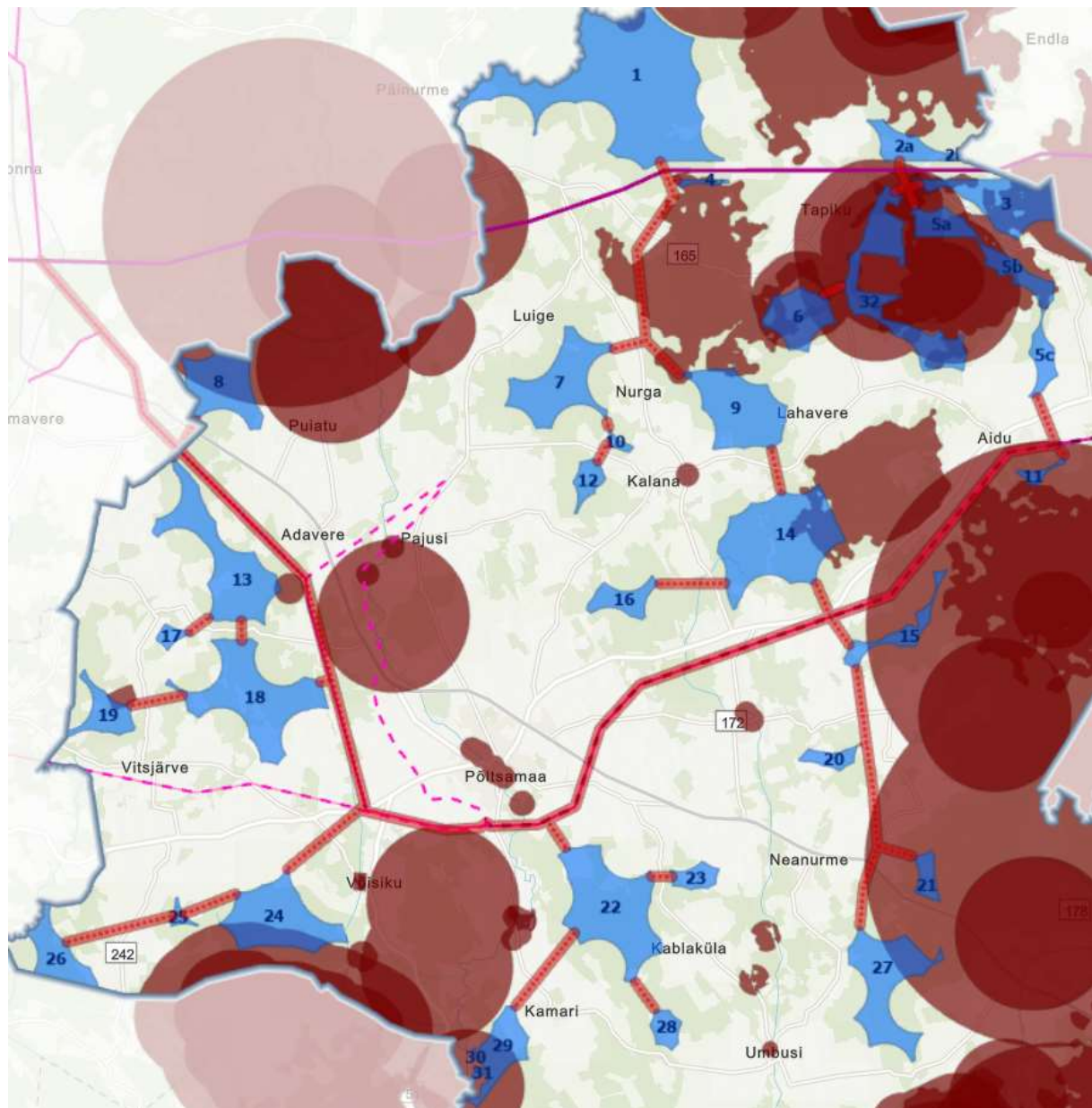
punane – edasistest uuringutest välja jäetav ala



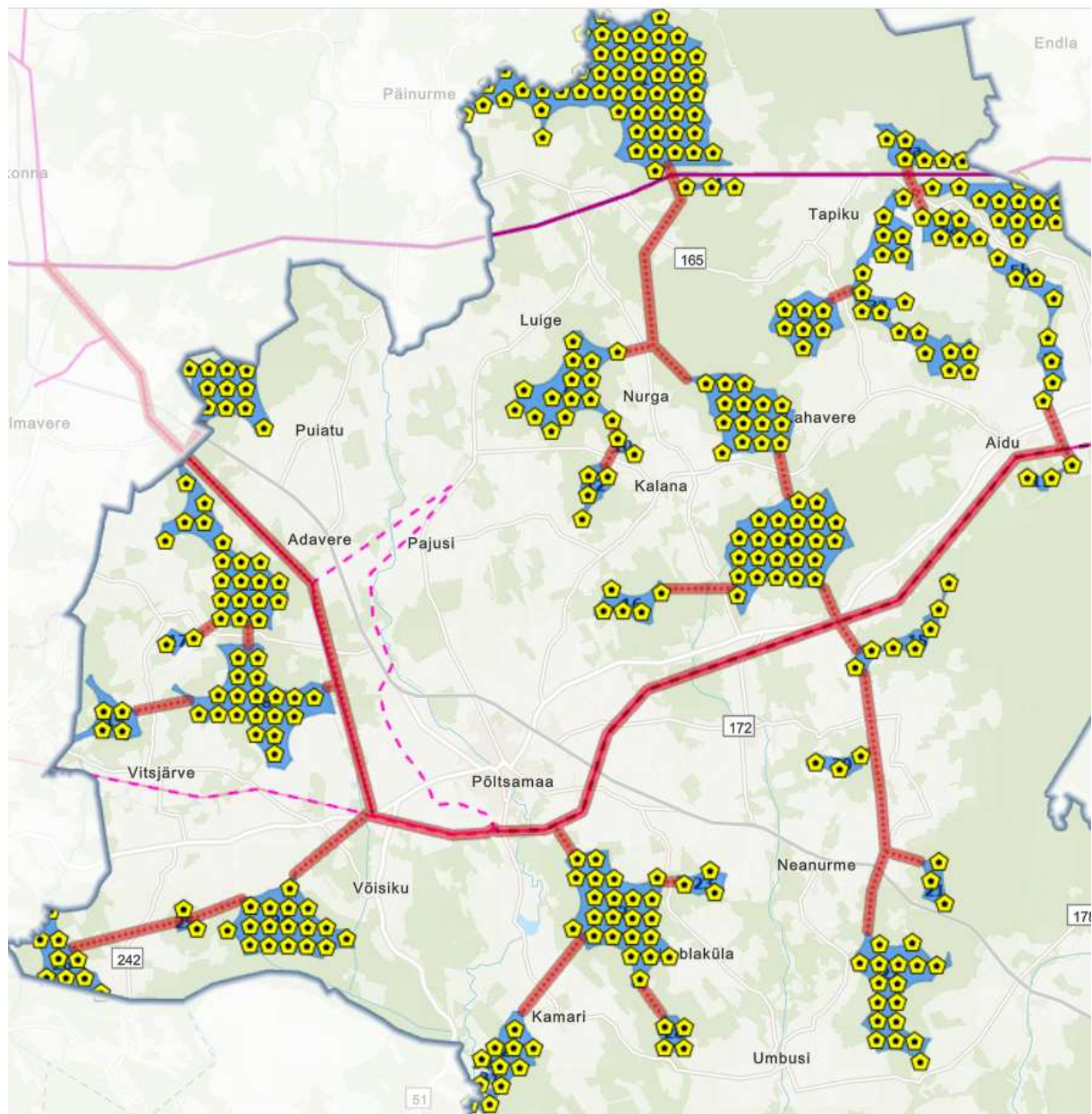
OLEMASOLEV JA KAVANDATAV TARISTU



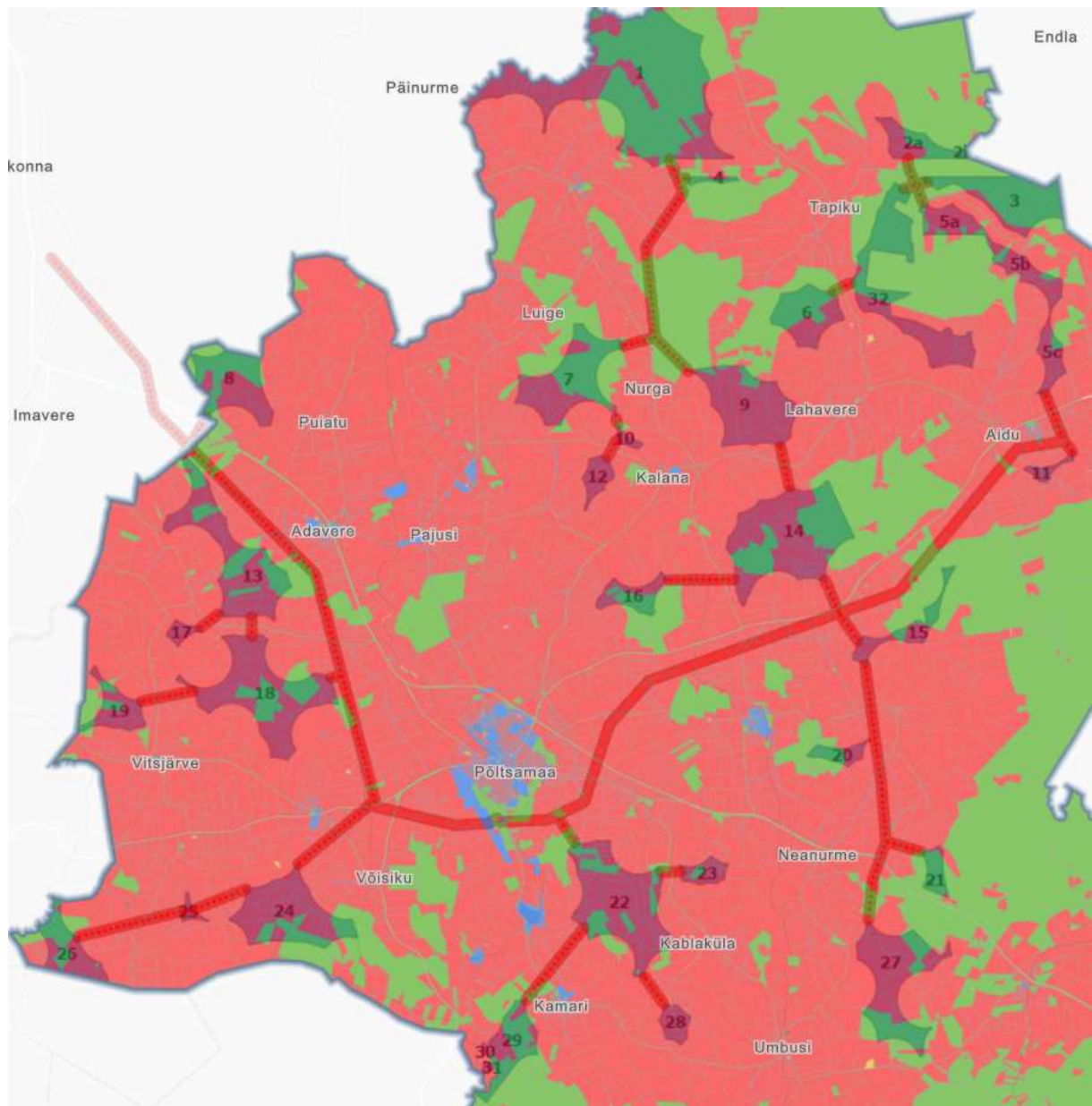
LINNUSTIKU UURINGU TSOON 1 – erinevad punased värvid markeerivad erinevaid linnuliike



TUULIKUTE PAIGUTUS JAANUAR 2023 ALGUSE SEISUGA - tuulikute vahekaugus 500 m LS ja VTK alusel, seega väga positiivne stsenaarium -> tegelik tuulikute arv võib osutuda pigem poole väiksemaks.



MAAOMAND - Rohelisega on riigimaad, punasega era, sinisega valla maa



ALAD, MILLEL ON PUUTUMUS RIIGIMAADEGA - helesinised

